

## リフォーム例 2



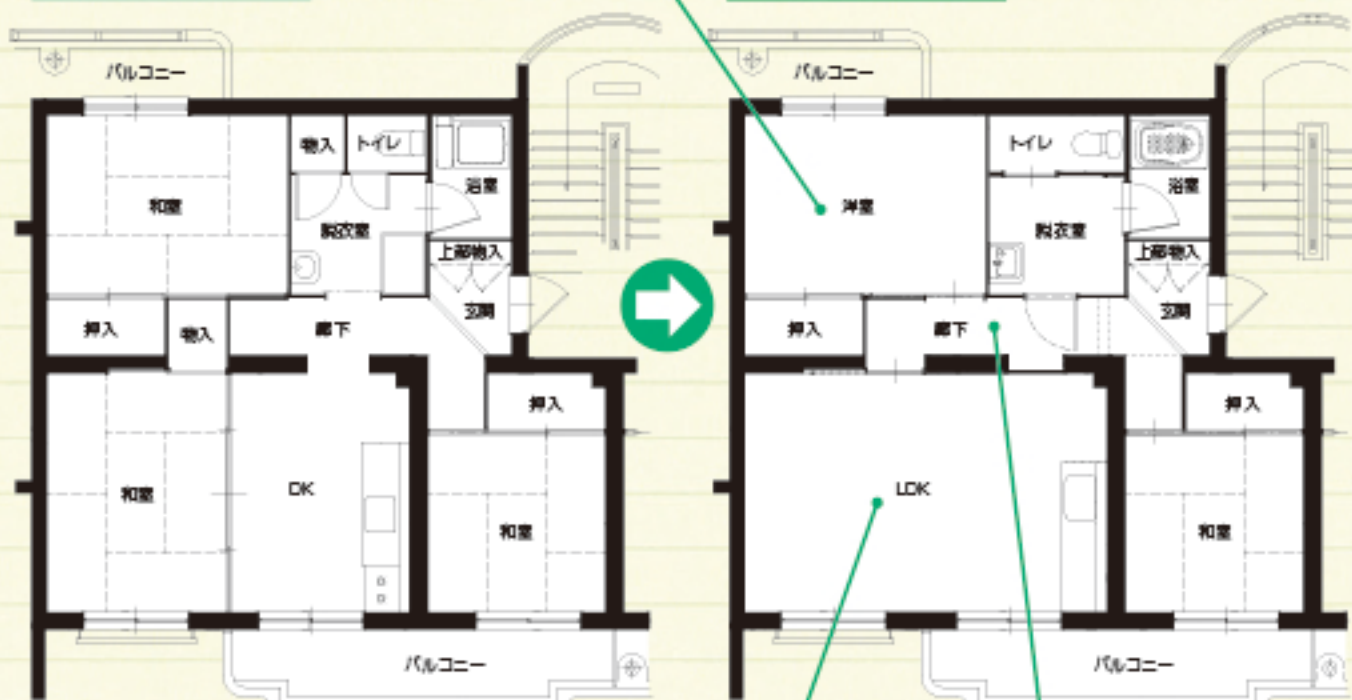
▲洋室

### Reform Point!

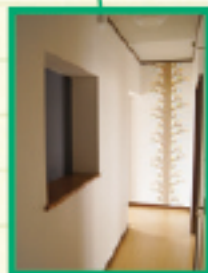
- 1 家族が集まりやすいようにLDKへ変更
- 2 リビングの壁一面は黒板クロス。チョークで自由にお絵描きできます。
- 3 廊下にはニッチ(飾り棚)を設置。
- 4 台所、洗面所及び浴室でお湯が利用できる給湯設備を設置

Before[3DK]

After[2LDK]



▲LDK



▲廊下

※住宅により間取りは異なります。

### これまでの実績

福岡地区	団地名	香椎浜	高須郷	上牟田	日の出町	竹ノ本	東浜山	月の浦	志免ヶ丘	坂瀬	飛嶽
	(所在地)	東区		博多区	春日市		古賀市	大野城市		志免町	宇美町
北九州地区	団地名	新聞	枝光	大原	水三番	本城	本城西	大板土	豊	幸町	
	(所在地)	門司区	八幡東区				八幡西区	中間市	行橋市	刈田町	
筑後地区	団地名	高良内	宮の陣	津福今町	東合川	大善寺	久嘉	花宗橋			
	(所在地)				久留米市		筑後市	八女市			
筑豊地区	団地名	明星寺	磯野	城山	泉ヶ丘	東洋					
	(所在地)	飯塚市	直方市	田川市	桂川町	川崎町					

※上記は昨年度までに子育て世帯向けにリフォームした住宅の一覧です。既に入居済の住宅も含まれています。

福岡県営住宅

# 子育て世帯向け リフォーム住宅のご案内

Web内覧会を  
開催中!



申込期間

令和6年

12月4日水 ~ 12月12日木

※詳しくは「県営住宅入居者募集案内」をご覧ください。



www.lsf.jp



# 子育て世帯の皆様へより暮らしやすい住宅を

県営住宅では、子育て世帯の皆様へ、より子育てしやすい居住環境を提供するため、間取りの変更や設備の更新などのリフォームを行っています。

子育て世帯向けにリフォームした住宅の一部についてはWebで詳細を確認できますので、ぜひご覧ください。

**申込できる世帯** 所得などの県営住宅の入居資格を満たした世帯で、中学生以下の子供がいる世帯が申込可能です。詳しくは別冊「県営住宅入居者募集案内」をご覧ください。

## 1 現在、募集中の子育てリフォーム住戸一覧

●抽選募集対象住戸(家賃等については、募集案内P39、P40をご確認ください。)

エリア	団地	所在地・最寄りの交通機関	最寄りの小中学校	募集戸数(予定)	
北九州	おかの台	遠賀郡水巻町おかの台	猪熊小学校	1120m 約14分	5戸
		北九州市営バス おかの台団地9棟前下車約3分	水巻中学校	1760m 約22分	

●常時募集対象住戸(先着順にて申込を受け付けます。申込済の場合はご了承ください。)

エリア	団地	所在地・最寄りの交通機関	最寄りの小中学校	募集戸数(予定)
北九州	枝光	北九州市八幡東区枝光五丁目10番	枝光小学校	700m 約9分
		西鉄バス 椎ノ木団地入口下車約12分	枝光台中学校	500m 約7分
	本城西	北九州市八幡西区千代ヶ崎三丁目	光貞小学校	960m 約12分
筑後	高良内	北九州市営バス 千代ヶ崎三丁目下車約3分	浅川中学校	1280m 約16分
		新開	北九州市門司区新開13番	田野浦小学校
	西鉄バス 新開下車約2分	早鞆中学校	1280m 約15分	
筑豊	宮の陣	久留米市青峰三丁目9番	青峰小学校	130m 約2分
		西鉄バス 青峰団地角下車約3分	高羊礼中学校	780m 約10分
	明星寺	久留米市宮ノ陣一丁目11番	宮ノ陣小学校	1820m 約23分
西鉄電車 宮の陣駅下車約5分	宮ノ陣中学校	1740m 約22分		
筑豊	泉ヶ丘	飯塚市明星寺25番3	鎮西小学校	2600m 約35分
		西鉄バス 明星寺団地下車約3分	鎮西中学校	2600m 約35分
	東洋	嘉穂郡桂川町大字土師1245番地13	桂川小学校	1300m 約17分
		コミュニティバス 泉ヶ丘団地下車	桂川中学校	1200m 約15分
城山	川崎町大字池尻83番地4	池尻小学校	900m 約13分	
西鉄バス 東洋団地入口下車約3分	池尻中学校	850m 約13分		
田川市伊加利2011番	鎮西小学校	1600m 約24分		
西鉄バス 城山団地下車約3分	鎮西中学校	850m 約13分		

## 2 Web内覧

子育て世帯向けにリフォームした住宅の一部についてはWebで詳細を確認できますので、ぜひご覧ください。

スマホ QRコードから



パソコン 検索サイトから

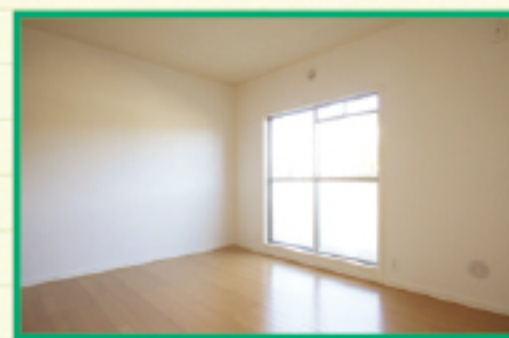
福岡県 県営住宅 子育て 🔍 検索

検索サイトから 福岡県 県営住宅 子育てでもアクセスできます。

福岡県 (<https://www.pref.fukuoka.lg.jp/>) のホームページから「検索から探す」→「建築都市部・県営住宅課」でもアクセスできます。

## 3 子育て世帯向けリフォームの住宅の例

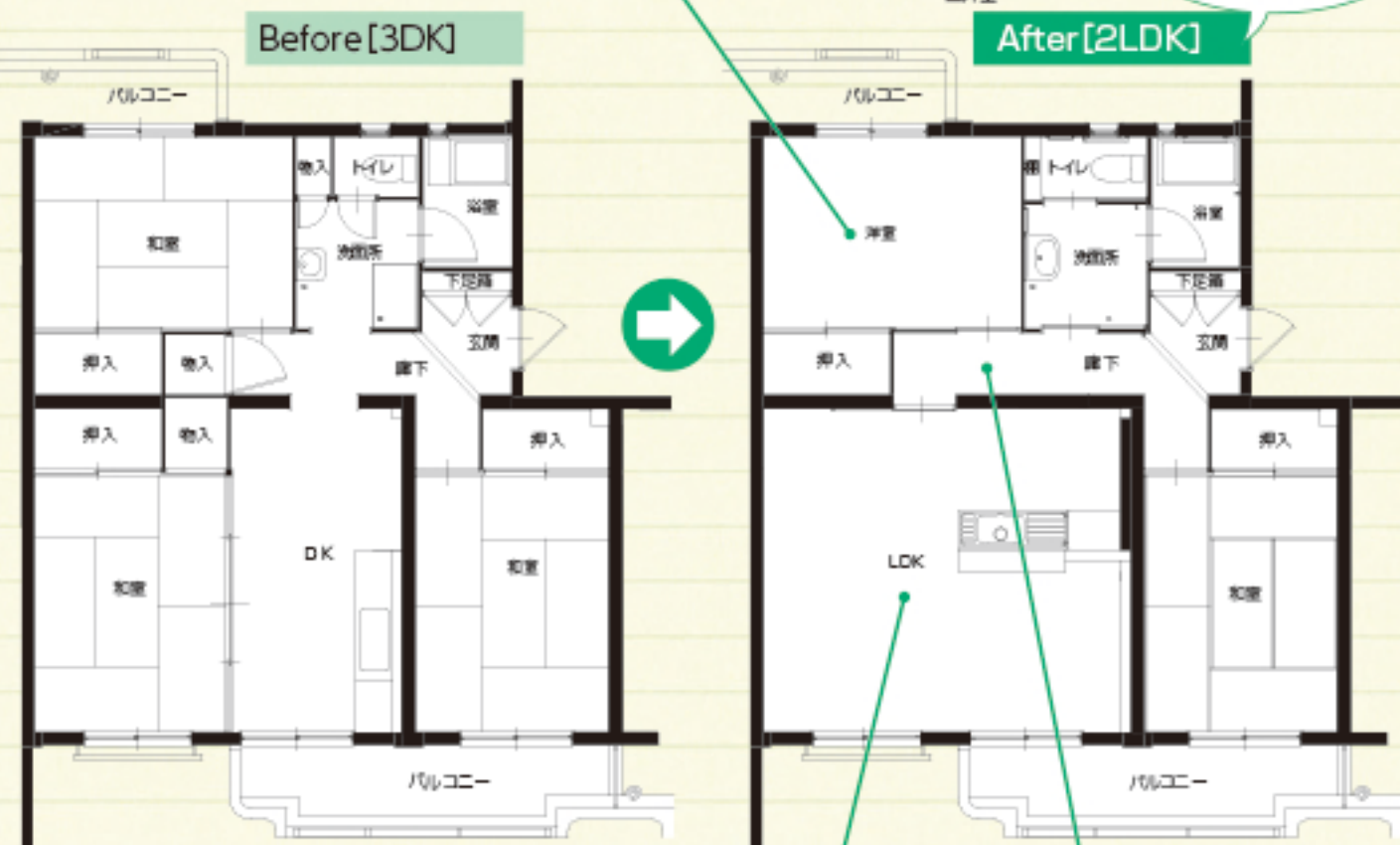
リフォーム例



### Reform Point!

- 1 家族が集まりやすいようにLDKへ変更
- 2 住戸内の段差解消
- 3 玄関、トイレ、浴室に手すりを設置
- 4 台所、洗面所及び浴室でお湯が利用できる給湯設備を設置

広々としたLDK空間に変更。



\*住宅により間取りは異なります。



▲LDK



▲廊下

